

Länger wohnen bleiben im häuslichen Umfeld:  
**Wohnraumanpassung für Menschen mit Demenz**

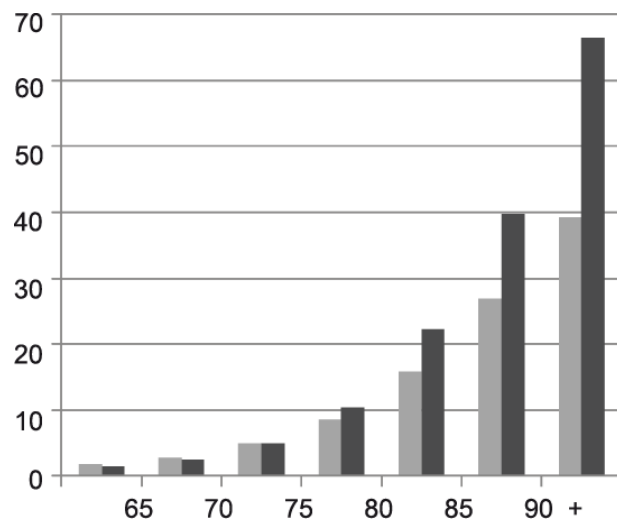
Dr.-Ing. Gesine Marquardt, Architektin



Technische Universität Dresden  
Fakultät Architektur, Arbeitsgruppe  
„Architektur im demografischen Wandel“

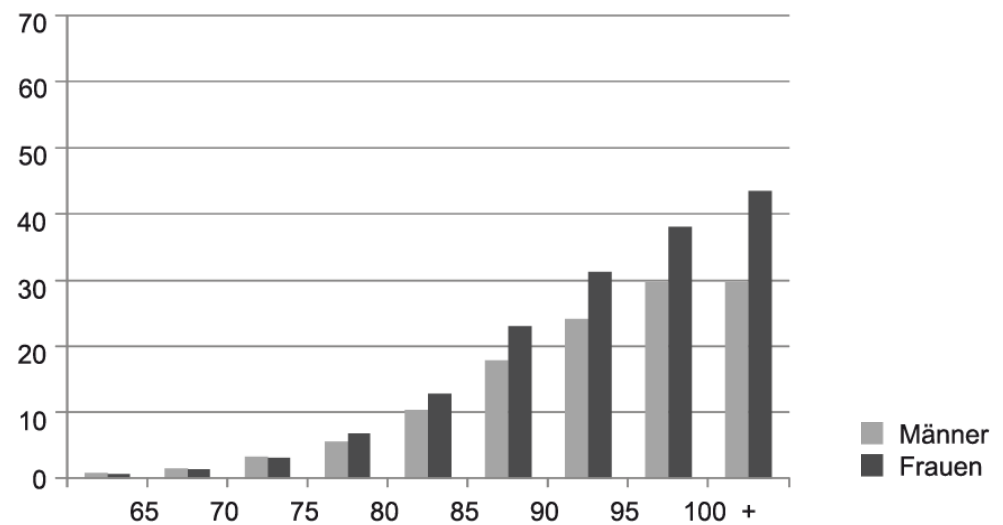
## ■ Pflegebedürftigkeit und Demenzrisiko

Anteil an Pflegebedürftigen



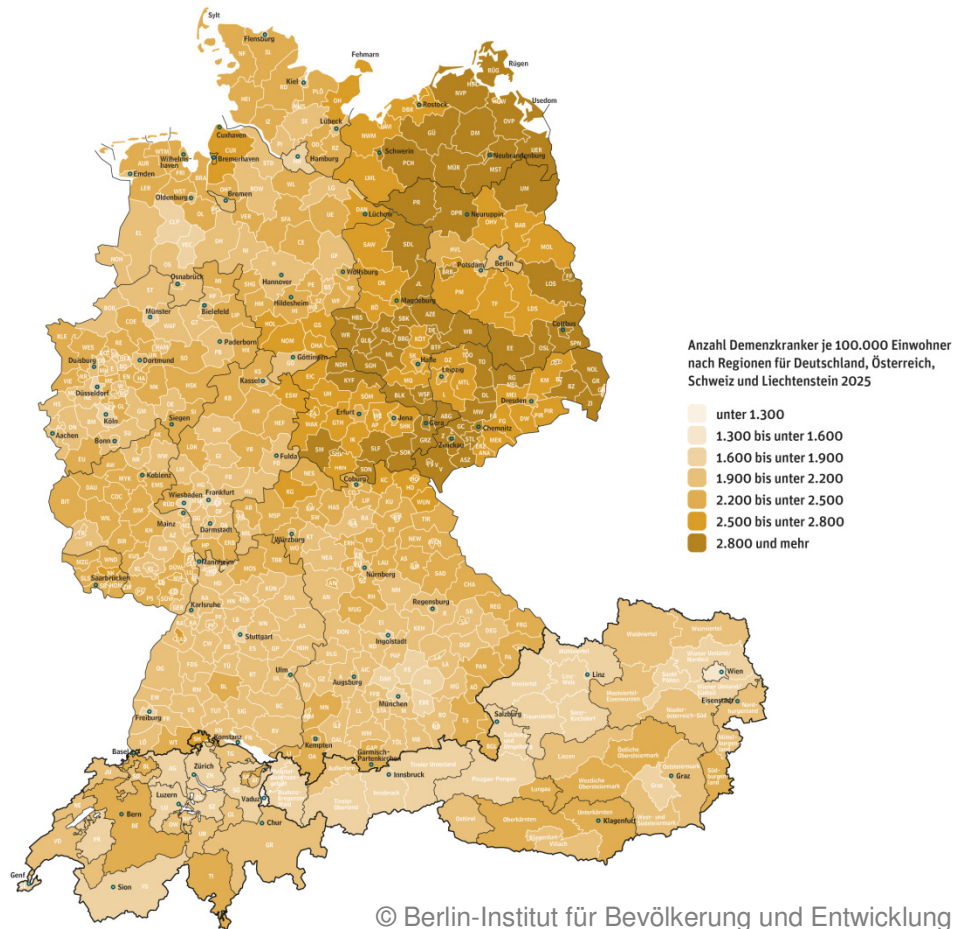
Quelle: Statistisches Bundesamt, 2007

Anteil an Menschen mit Demenz



Quelle: Berlin-Institut für Bevölkerung und Entwicklung, 2011

## ■ Anzahl der Menschen mit Demenz



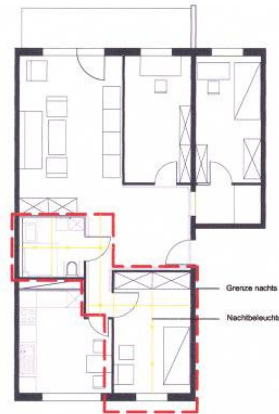
## ■ Bedarfsgerechte Wohnraumanpassung



Mobilität



Sicherheit



Kognition

- ▶ Erhalt der „Aktivitäten des täglichen Lebens“ (ADLs)
- ▶ Vermeiden von Gefährdungen
- ▶ Förderung sozialer Interaktion

## ■ Mensch-Architektur-Technik-Interaktion





## ■ Raumzonierungen



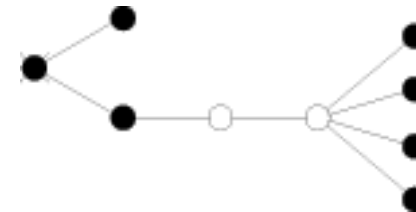


## ■ Raumzonierungen

Architektonisch lesbare Räume



Beispielgrundriss



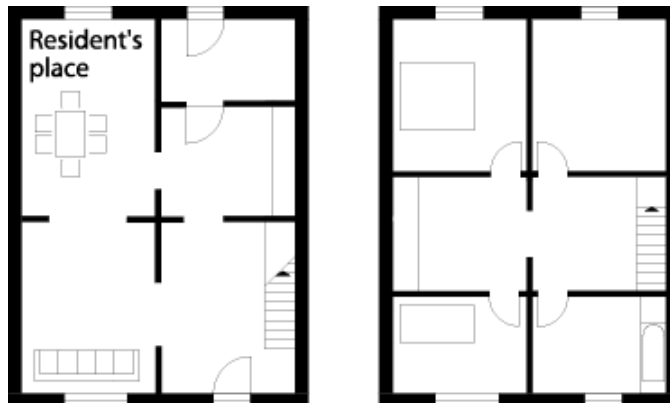
„Convex map“ des Grundrisses

(Marquardt, G., Johnston, D., Black, B., Morrison, A., Rosenblatt, A., Lyketsos, C., & Samus, Q.M. (2011). Association of the spatial layout of the home and ADL abilities among older adults with dementia. *American Journal of Alzheimer's Disease & Other Dementias*, 26(1), 51-57.  
Methodik: Space Syntax, Hillier & Hanson, 1984)

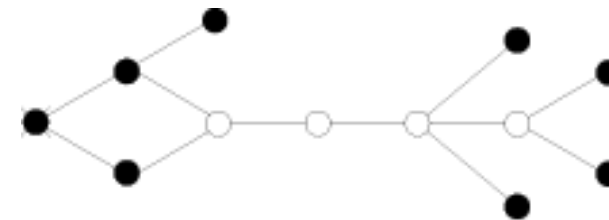


## ■ Raumzonierungen

Architektonisch lesbare Räume



Beispielgrundriss



„Convex map“ des Grundrisses

(Marquardt, G., Johnston, D., Black, B., Morrison, A., Rosenblatt, A., Lyketsos, C., & Samus, Q.M. (2011). Association of the spatial layout of the home and ADL abilities among older adults with dementia. *American Journal of Alzheimer's Disease & Other Dementias*, 26(1), 51-57.  
Methodik: Space Syntax, Hillier & Hanson, 1984)



## ■ Demenzfreundliche Wohnungsanpassung

- einfache Wohnungsgestaltung mit eindeutiger Raumzuordnung
- Informationen kontrastreich vermitteln (z.B. Badtür)
- Beschilderung (z.B. Toilette) anbringen
- Reize gezielt einsetzen, Reizüberflutung verhindern
- Gegenstände / Objekte zur Alltagsbewältigung sichtbar machen
- Gefährliche Objekte / Gefahrenstellen sichern
- Verschließbarkeit Türen prüfen
- ausreichende Ausleuchtung Wohnung, Treppenhaus, Hauseingang

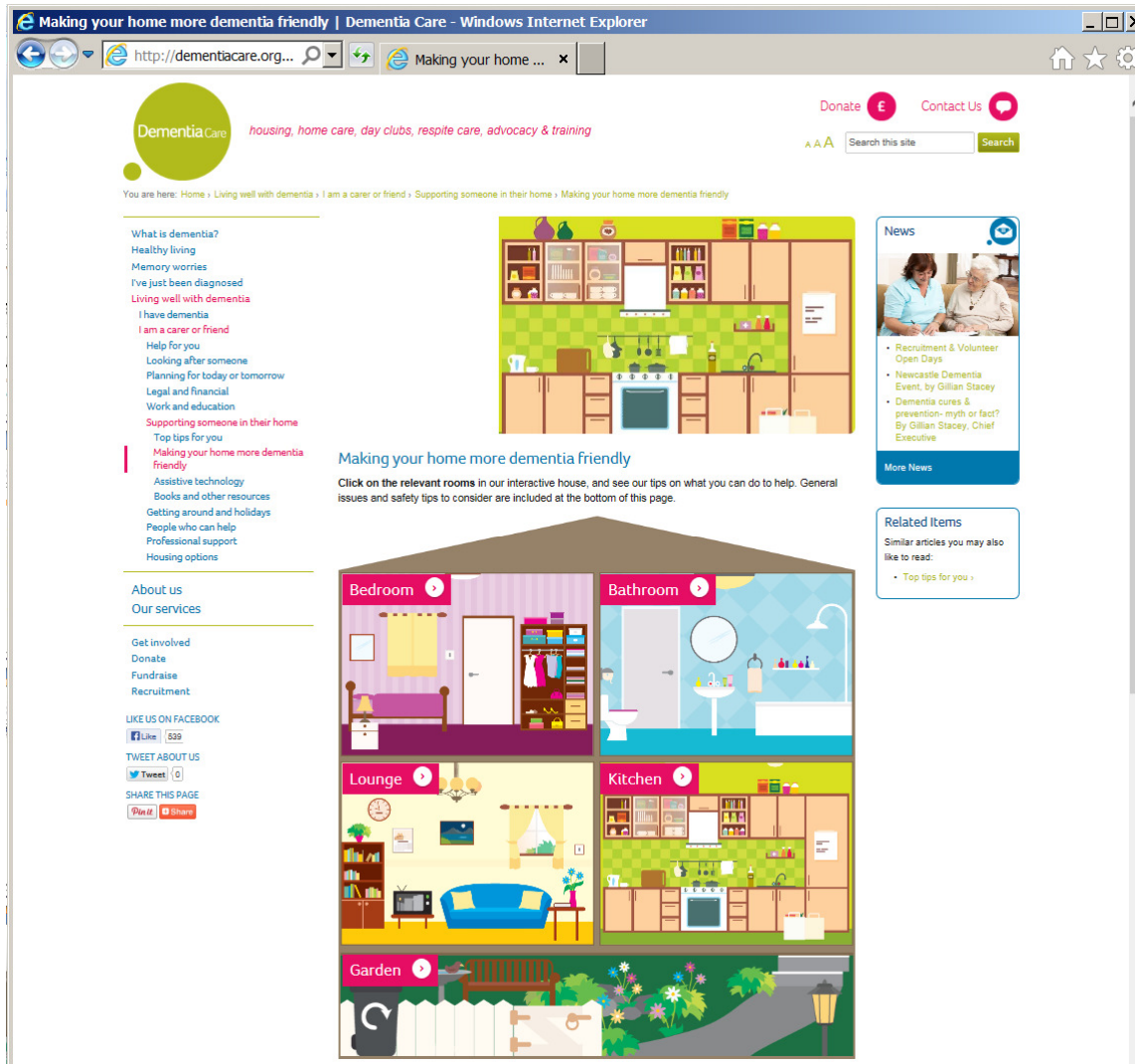


## ■ Demenzfreundliche Wohnungsanpassung

Analyse baulicher Anpassungsmaßnahmen

Akzeptanz der vorgeschlagenen Anpassungsmaßnahmen durch die Angehörigen	... aufgrund kognitiver Einschränkungen		... aufgrund physischer Einschränkungen	
	N	Anteil	N	Anteil
Nicht notwendig	17	29.8%	7	10.3%
Nicht hilfreich	14	24.5%	1	1.5%
Fehlendes Wissen um Ausführung	7	12.3%	2	2.9%
Ausführung erst bei Notwendigkeit	6	10.5%	13	19.1%
Zu teuer	0	0	17	25.1%
Weitere Gründe dagegen	13	22.9%	28	41.1%
<b>Summe</b>	<b>57</b>	<b>100%</b>	<b>68</b>	<b>100%</b>

Quelle: Marquardt et al., 2011



The screenshot shows a web browser window with the URL <http://dementiacare.org>. The page title is "Making your home more dementia friendly | Dementia Care - Windows Internet Explorer". The main content area features a large illustration of a house with four rooms highlighted: Bedroom, Bathroom, Lounge, and Kitchen. Below the illustration, there is a section titled "Making your home more dementia friendly" with a sub-heading "Click on the relevant rooms in our interactive house, and see our tips on what you can do to help. General issues and safety tips to consider are included at the bottom of this page." The left sidebar contains a navigation menu with categories like "What is dementia?", "Living well with dementia", and "Supporting someone in their home". The right sidebar includes a "News" section with a link to "Recruitment & Volunteer Open Days" and a "Related Items" section with a link to "Top tips for you".

## Weitere Informationen

Website:

[www.dementiacare.org](http://www.dementiacare.org)

Broschüre:

[http://www.mgepa.nrw.de/me-diapool/pdf/pflege/Wohnungsanpassung\\_bei\\_Demenz.pdf](http://www.mgepa.nrw.de/me-diapool/pdf/pflege/Wohnungsanpassung_bei_Demenz.pdf)

Buch:

Warner, M. L. (2000). The complete guide to Alzheimer's proofing your home. Purdue University Press.

[Gesine.Marquardt@tu-dresden.de](mailto:Gesine.Marquardt@tu-dresden.de)